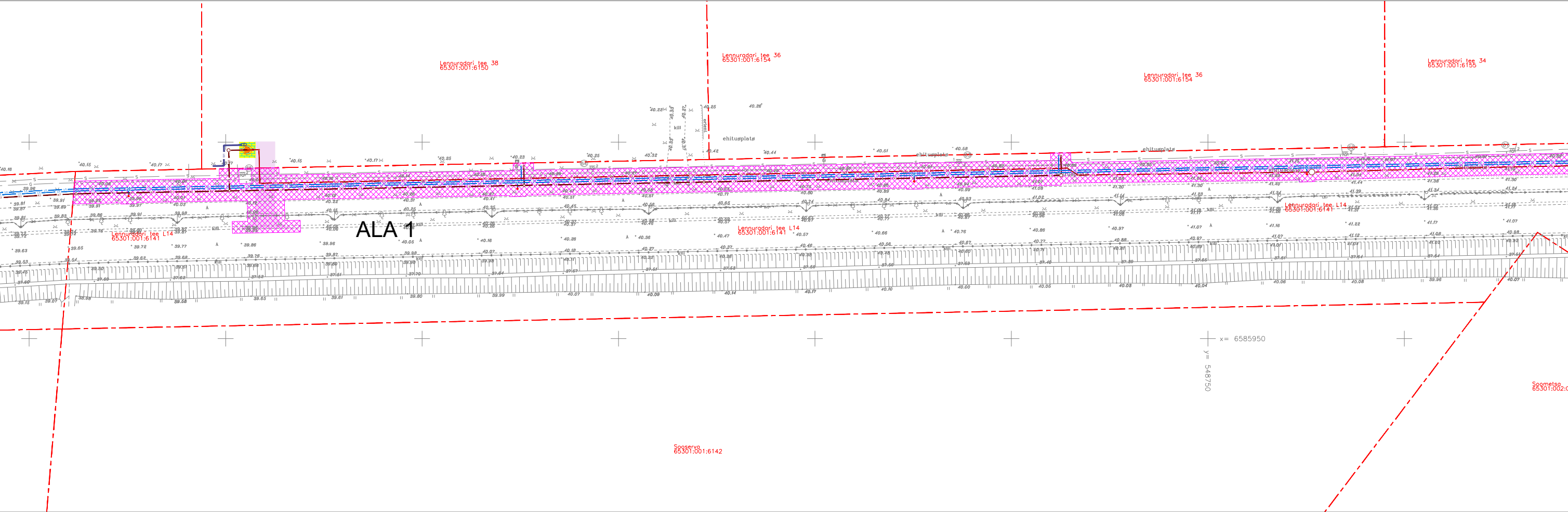


Kasutusõigusega koormamise plaan 1/2
M 1:1000 Paber:A3
Harju maakond
Rae küla, Rae vald
Lennuradari tee L14
65301:001:6141



- Reoveepump
- Kinnistupiir
- V1 V1 Ühisveevärgi torustik
- K1 K1 Reovee ühiskanaliseerimise isevoolne torustik
- KS1 KS1 Reovee ühiskanaliseerimise survetorustik
- Juurdepääsutee asfalt
- Juurdepääsutee sillutus

Vee- ja kanalisatsioonitorustiku kasutusõiguse ala on torustike teljest mõlemale poole. Survekanalisatsiooni ja veetorustiku teljest 2m, isevoolulise kanalisatsioonitorustiku teljest 2.5 ja pumpa tsentrit 5 meetrit. Ning juurdepääsu teest 1 meetrit.
Ligikaudne ala 1 = 5402 m²
Ligikaudne ala 2 = 11 m²
Kokku 5413m²

